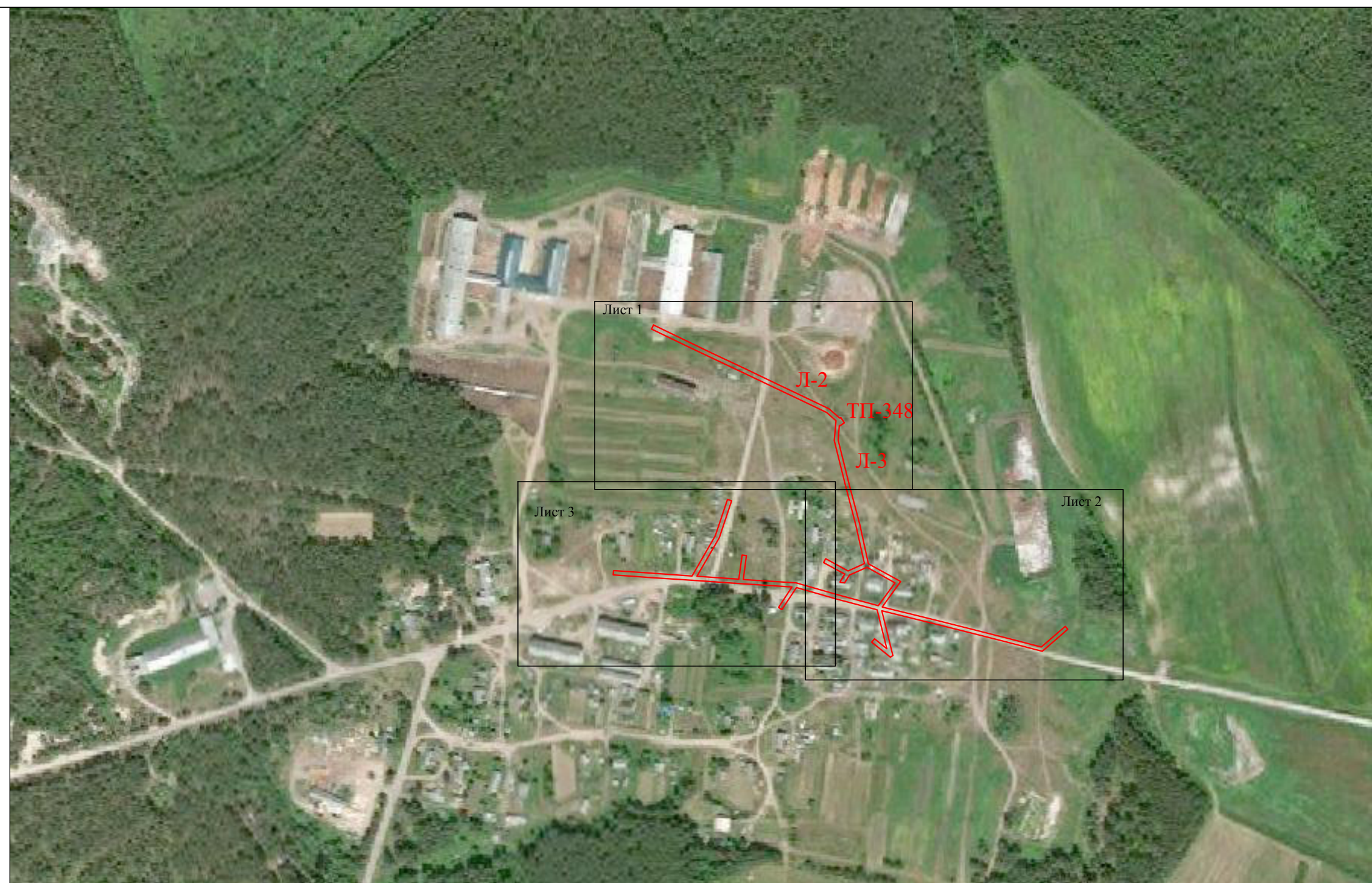


Схема расположения публичного сервитута для размещения (эксплуатации) объекта электросетевого хозяйства  
ВЛ-0,4 кВ от КТП № 348



Условные обозначения:

— - проектные границы публичного сервитута



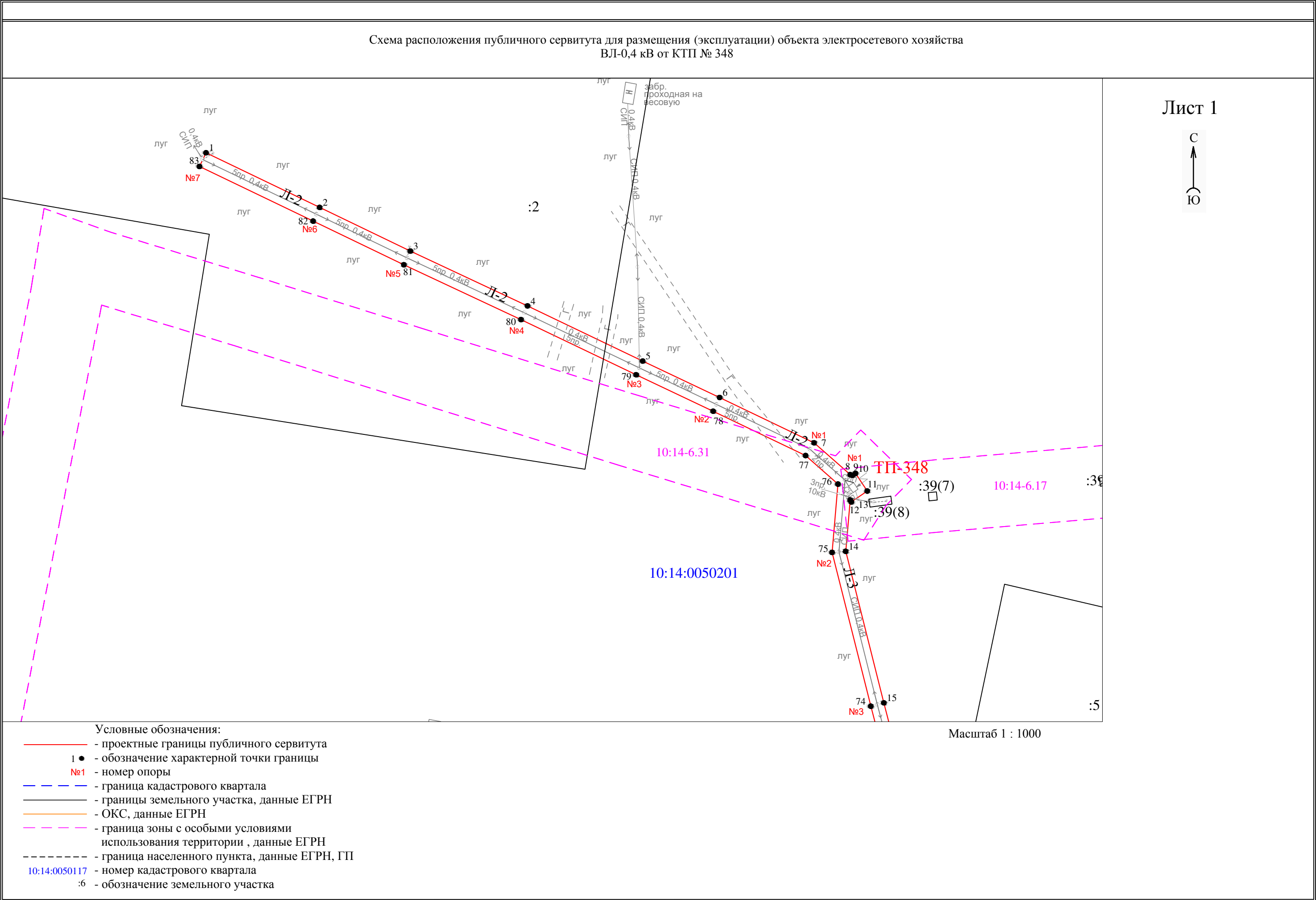
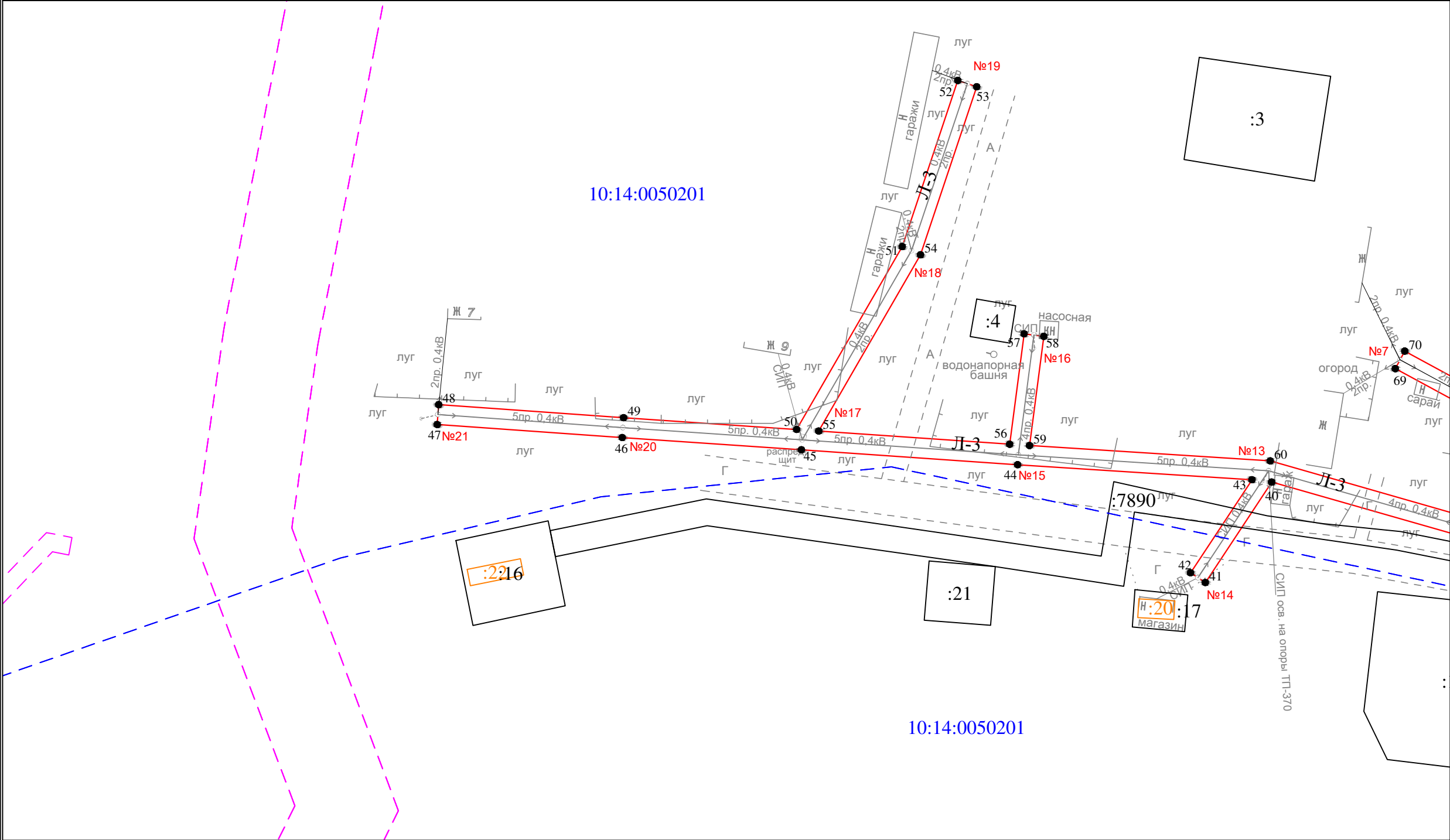




Схема расположения публичного сервитута для размещения (эксплуатации) объекта электросетевого хозяйства  
ВЛ-0,4 кВ от КТП № 348

Лист 3



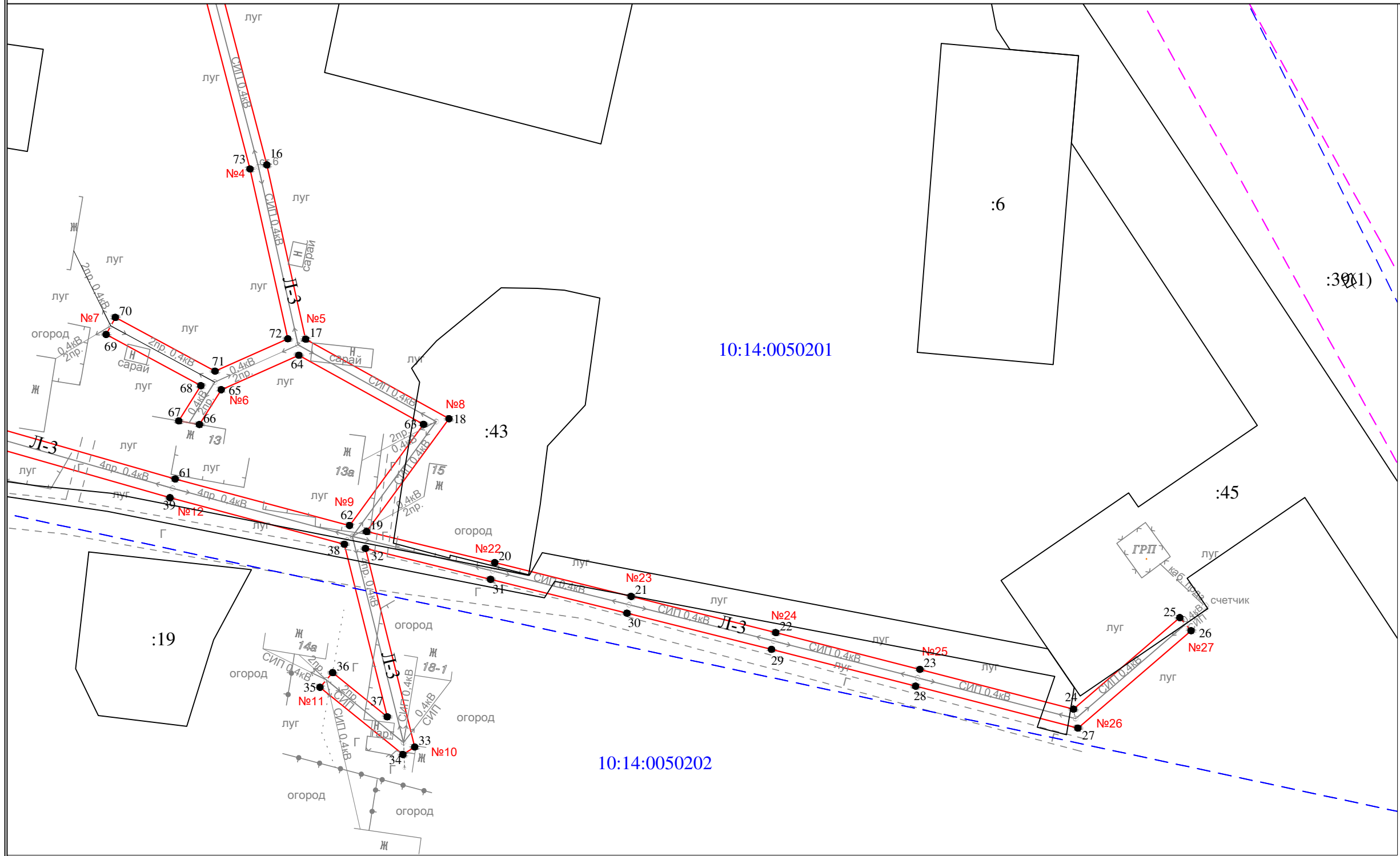
- Условные обозначения:
- - проектные границы публичного сервитута
  - 1 ● - обозначение характерной точки границы
  - №1 - номер опоры
  - - - - - граница кадастрового квартала
  - - - - - границы земельного участка, данные ЕГРН
  - - - - - ОКС, данные ЕГРН
  - - - - - граница зоны с особыми условиями использования территории, данные ЕГРН
  - - - - - граница населенного пункта, данные ЕГРН, ГП
  - 10:14:0050117 - номер кадастрового квартала
  - :6 - обозначение земельного участка

Масштаб 1 : 1000



Схема расположения публичного сервитута для размещения (эксплуатации) объекта электросетевого хозяйства  
ВЛ-0,4 кВ от КТП № 348

Лист 2



Масштаб 1 : 1000

- Условные обозначения:
- проектные границы публичного сервитута
  - 1 • — обозначение характерной точки границы
  - №1 — номер опоры
  - граница кадастрового квартала
  - границы земельного участка, данные ЕГРН
  - ОКС, данные ЕГРН
  - граница зоны с особыми условиями использования территории, данные ЕГРН
  - 10:14:0050117 --- граница населенного пункта, данные ЕГРН, ГП
  - :6 --- номер кадастрового квартала



Раздел 2

Сведения о местоположении границ объекта

1. Система координат: МСК-10 зона 1

2. Сведения о характерных точках границ объекта

Обозначение характерных точек границ	Координаты, м		Метод определения координат характерной точки	Средняя квадратическая погрешность положения характерной точки ( $M_t$ ), м	Описание обозначени я точки на местности (при наличии)
	X	Y			
1	2	3	4	5	6
1	259639.92	1436483.35	геодезический метод	0.2	-
2	259623.70	1436517.10	геодезический метод	0.2	-
3	259610.72	1436544.05	геодезический метод	0.2	-
4	259594.43	1436578.85	геодезический метод	0.2	-
5	259578.04	1436613.07	геодезический метод	0.2	-
6	259567.22	1436635.93	геодезический метод	0.2	-
7	259553.77	1436663.98	геодезический метод	0.2	-
8	259544.29	1436674.73	геодезический метод	0.2	-
9	259544.10	1436675.39	геодезический метод	0.2	-
10	259544.70	1436676.28	геодезический метод	0.2	-
11	259539.43	1436679.78	геодезический метод	0.2	-
12	259536.22	1436675.06	геодезический метод	0.2	-
13	259536.75	1436674.69	геодезический метод	0.2	-
14	259521.52	1436673.37	геодезический метод	0.2	-
15	259476.52	1436684.71	геодезический метод	0.2	-
16	259434.92	1436695.54	геодезический метод	0.2	-
17	259394.54	1436704.53	геодезический метод	0.2	-
18	259376.14	1436737.74	геодезический метод	0.2	-
19	259350.03	1436718.66	геодезический метод	0.2	-
20	259342.83	1436748.34	геодезический метод	0.2	-
21	259335.00	1436779.93	геодезический метод	0.2	-
22	259326.62	1436813.42	геодезический метод	0.2	-
23	259318.10	1436846.81	геодезический метод	0.2	-
24	259308.90	1436882.39	геодезический метод	0.2	-
25	259330.09	1436907.02	геодезический метод	0.2	-
26	259327.06	1436909.62	геодезический метод	0.2	-
27	259304.51	1436883.41	геодезический метод	0.2	-
28	259314.22	1436845.82	геодезический метод	0.2	-
29	259322.74	1436812.44	геодезический метод	0.2	-
30	259331.12	1436778.96	геодезический метод	0.2	-
31	259338.95	1436747.37	геодезический метод	0.2	-
32	259346.10	1436718.38	геодезический метод	0.2	-
33	259300.13	1436729.79	геодезический метод	0.2	-
34	259298.39	1436727.06	геодезический метод	0.2	-
35	259313.95	1436707.85	геодезический метод	0.2	-
36	259317.36	1436710.79	геодезический метод	0.2	-
37	259307.13	1436723.42	геодезический метод	0.2	-
38	259347.08	1436713.50	геодезический метод	0.2	-
39	259357.86	1436673.11	геодезический метод	0.2	-
40	259370.05	1436630.41	геодезический метод	0.2	-
41	259347.37	1436615.43	геодезический метод	0.2	-
42	259349.57	1436612.09	геодезический метод	0.2	-
43	259370.58	1436625.97	геодезический метод	0.2	-
44	259373.96	1436573.04	геодезический метод	0.2	-
45	259377.33	1436524.23	геодезический метод	0.2	-
46	259380.10	1436483.77	геодезический метод	0.2	-
47	259383.04	1436442.00	геодезический метод	0.2	-
48	259387.53	1436442.32	геодезический метод	0.2	-
49	259384.58	1436484.08	геодезический метод	0.2	-
50	259381.92	1436523.14	геодезический метод	0.2	-
51	259423.21	1436546.99	геодезический метод	0.2	-
52	259460.71	1436559.54	геодезический метод	0.2	-



Раздел 2

Сведения о местоположении границ объекта

1. Система координат: МСК-10 зона 1

2. Сведения о характерных точках границ объекта

53	259459.28	1436563.81	геодезический метод	0.2	-
54	259421.35	1436551.12	геодезический метод	0.2	-
55	259381.57	1436528.14	геодезический метод	0.2	-
56	259378.59	1436571.24	геодезический метод	0.2	-
57	259403.51	1436574.50	геодезический метод	0.2	-
58	259402.93	1436578.96	геодезический метод	0.2	-
59	259378.29	1436575.74	геодезический метод	0.2	-
60	259374.83	1436630.08	геодезический метод	0.2	-
61	259362.19	1436674.31	геодезический метод	0.2	-
62	259351.41	1436714.71	геодезический метод	0.2	-
63	259374.84	1436731.83	геодезический метод	0.2	-
64	259390.84	1436702.95	геодезический метод	0.2	-
65	259382.85	1436684.99	геодезический метод	0.2	-
66	259374.80	1436679.93	геодезический метод	0.2	-
67	259375.63	1436675.14	геодезический метод	0.2	-
68	259383.79	1436680.27	геодезический метод	0.2	-
69	259395.65	1436658.32	геодезический метод	0.2	-
70	259399.61	1436660.46	геодезический метод	0.2	-
71	259387.14	1436683.55	геодезический метод	0.2	-
72	259394.64	1436700.41	геодезический метод	0.2	-
73	259433.98	1436691.65	геодезический метод	0.2	-
74	259475.52	1436680.83	геодезический метод	0.2	-
75	259521.20	1436669.33	геодезический метод	0.2	-
76	259541.51	1436671.08	геодезический метод	0.2	-
77	259549.98	1436661.47	геодезический метод	0.2	-
78	259563.16	1436633.99	геодезический метод	0.2	-
79	259573.97	1436611.14	геодезический метод	0.2	-
80	259590.36	1436576.93	геодезический метод	0.2	-
81	259606.66	1436542.12	геодезический метод	0.2	-
82	259619.64	1436515.15	геодезический метод	0.2	-
83	259635.86	1436481.40	геодезический метод	0.2	-
1	259639.92	1436483.35	геодезический метод	0.2	-

3. Сведения о характерных точках части (частей) границы объекта

Обозначение характерных точек границ	Координаты, м		Метод определения координат характерной точки	Средняя квадратическая погрешность положения характерной точки (M <sub>t</sub> ), м	Описание обозначени я точки на местности (при наличии)
	X	Y			
1	2	3	4	5	6
Часть N 1					
-	-	-	-	-	-
-	-	-	-	-	-
Часть N 2					
-	-	-	-	-	-
-	-	-	-	-	-
Часть N					
-	-	-	-	-	-
-	-	-	-	-	-